



## Q TON Heat-Pump Sıcak Su Üreticisi

+90°C sıcak su



### “Geleceğin Sıcak Su Üretim Teknolojisi”

- Heat Pump teknolojisinde, dünya’da bir ilk.
- Dünyanın ilk Rotary ve Scroll kompresörlerin kombinasyonu ve CO<sub>2</sub> akışkan kullanımı ile 90°C ye kadar sıcak su üretebilen Heat Pump ünitesi.
- 2011 yılında, Japon Klima Mühendisleri Derneği (JSRAE) tarafından “En iyi Teknoloji Ödülü” ve Japon Enerji Tasarruf Merkezi (ECCJ) tarafından “Enerji Verimlilik ve Tasarrufu Ürün Birincilik ödülü”.
- Sıcak su üretiminde heat pump teknolojisi ile ulaşılan en yüksek verim değeri; COP = 4.3
- Sıcak su üretim maliyetlerinde, klasik sistemlere göre % 45-75 arası tasarruf.
- Oteller, restoranlar ve hastanelerde sıcak su kullanımı için ideal.
- -7°C dış ortam sıcaklığında dahi % 100 kapasite temini.
- -25°C dış ortam sıcaklığında dahi 90°C sıcak su üretimi.
- Yeni geliştirilen dokunmatik ekranlı kumanda paneli ile uzaktan kumanda imkânı.
- 30 kWh kapasiteli tek bir ünite ile, birlikte çalışacak boyler ler sayesinde günlük 6,000 litre sıcak su imkanı.
- GWP (çevre ısınma faktörü) sadece 1 (klasik 410a gazında 2,090)
- ODP (ozon faktörü) sıfır.

Dünya’da İlk



- Modüler yapı sayesinde 30 kWh kapasitesindeki 16 adet cihazın seri bağlanarak 480 kWh kapasiteye ulaşır, günlük 100.000 litre sıcak su üretim imkanı sağlar.
- Tek kontrol paneli ile tüm üniteler kumanda edilebilir.



## Özellikler

Model		ESA30E-25
Enerji Beslemesi		3-Faz 380V 5%, 400V 5%, 415V 5% 50Hz
Isıtma Kapasitesi*	kW	30
Sıcak Su Üretim Miktarı*	litre/dak.	8,97
Güç Tüketimi*	kW	6,98
Ses Seviyesi**	dB(A)	58
Dış Boyutlar (YXGX D)	mm	1690x1350x720+35 (su bağlantı hattı)
Net Ağırlık	kg	375
Soğutucu Akışkan		R744 (CO2)
<b>Çalışma Şartları</b>		
Dış Ortam Sıcaklığı	°C	-25 .. +43
Besleme Suyu Sıcaklığı	°C	5-63
Sıcak Su Çıkış Sıcaklığı	°C	60-90
<b>Bağlantı Çapları</b>		
Besleme Suyu Hattı	inch (mm)	Rc3/4 (PPRC: 20)
Sıcak Su Çıkış Hattı	inch (mm)	Rc3/4 (PPRC: 20)
Drenaj Hattı	inch (mm)	Rc3/4 (PPRC: 20)

\* İlgili değerler 16C KT/12C YT dış hava; 17C besleme suyu; 65C sıcak su çıkış sıcaklığı şartlarında elde edilmiştir.

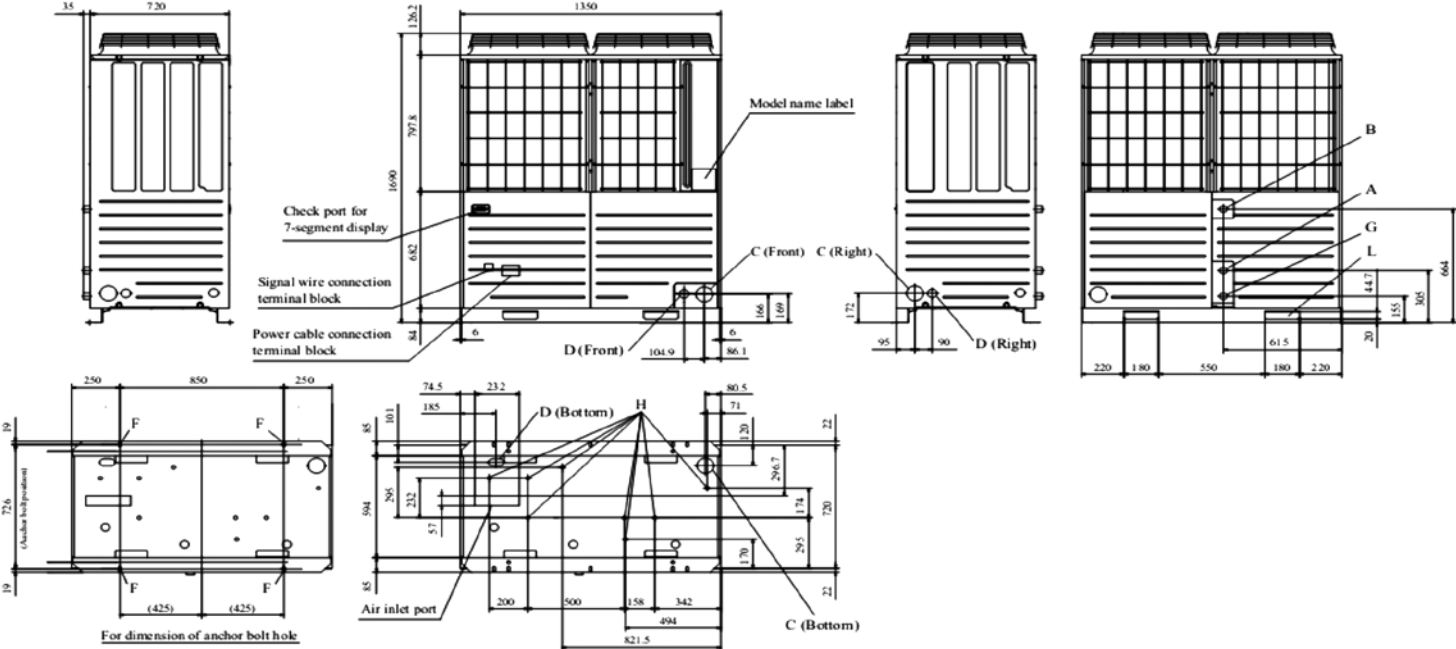
\*\* Ses seviyeleri ISO standartlarında ve sessiz oda şartlarında ölçülmüştür.

Çalışma esnasında ses seviyesi değerleri çevre koşullarına bağlı kalarak farklılık gösterebilir.

## Boyutlar

Verilen birimler mm'dir.

### ESA30E



Sembol	Açıklama	
A	Besleme Suyu Hattı	RC3/4 (PPRC: 20A)
B	Sıcak Su Çıkış Hattı	RC3/4 (PPRC: 20A)
C	Unite-Boiler Bağlantı Hattı	Φ88 (or Φ100)
D	Güç Besleme Girişi	Ana giriş 40x80 (üst) / Φ50 (sağ, ön)
F	Sabitleme Bağlantısı	M10 x 4 adet
G	Drenaj Hattı Çıkışı	RC3/4 (PPRC: 20A)
H	Drenaj Hattı	Φ20 x 8
L	Taşıyıcı Kızak Ağızları	180 x 44,7